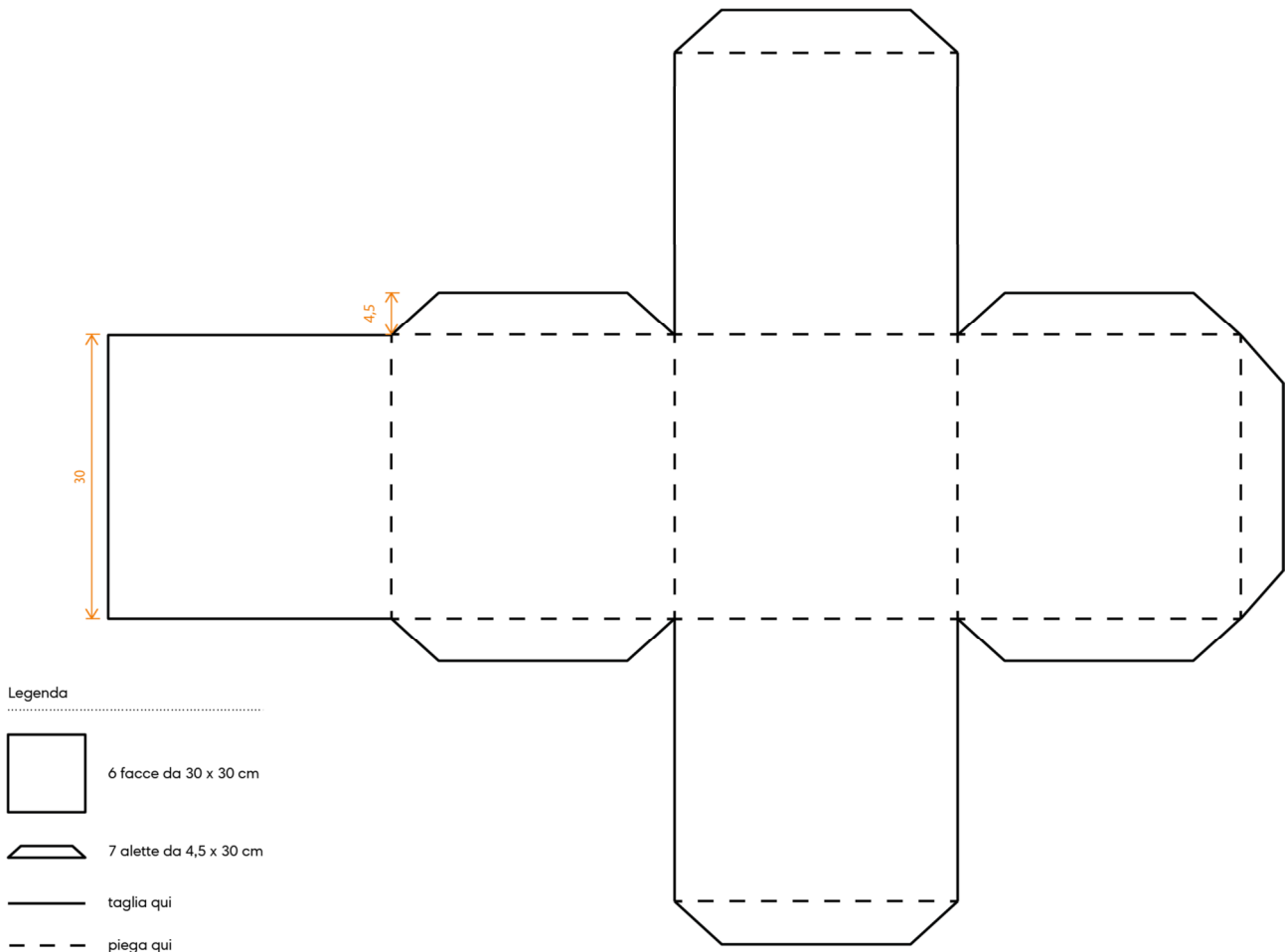


Il segno del CUBO

Prima del Congresso Diocesano...

REALIZZARE un CUBO (6 facce da 30x30 cm) seguendo le indicazioni tecniche di questa scheda, provando a renderlo il più resistente possibile;

PERSONALIZZARE una delle facce del cubo con il logo e il nome del Circolo diocesano;



SCRIVERE su una/due facce del cubo il nome di tutte le scuole superiori presenti sul territorio. Sicuramente le conosceremo tutte, ma se così non fosse potrebbe essere un'occasione per fare una bella ricerca: farà bene al Circolo;

Una volta costruito il cubo, attraverso un video della durata massima di 15 secondi, lo "lanciamo" idealmente ad altre 3 parrocchie che nominiamo attraverso un tag e invitiamo i gvss di quelle parrocchie a fare lo stesso.